



## فرآیند پذیرش بیمار

ورود بیمار به بیمارستان و  
مراجعه به واحد IPD

دریافت دستور بستری پزشک معالج از بیمار  
توسط کارشناس IPD

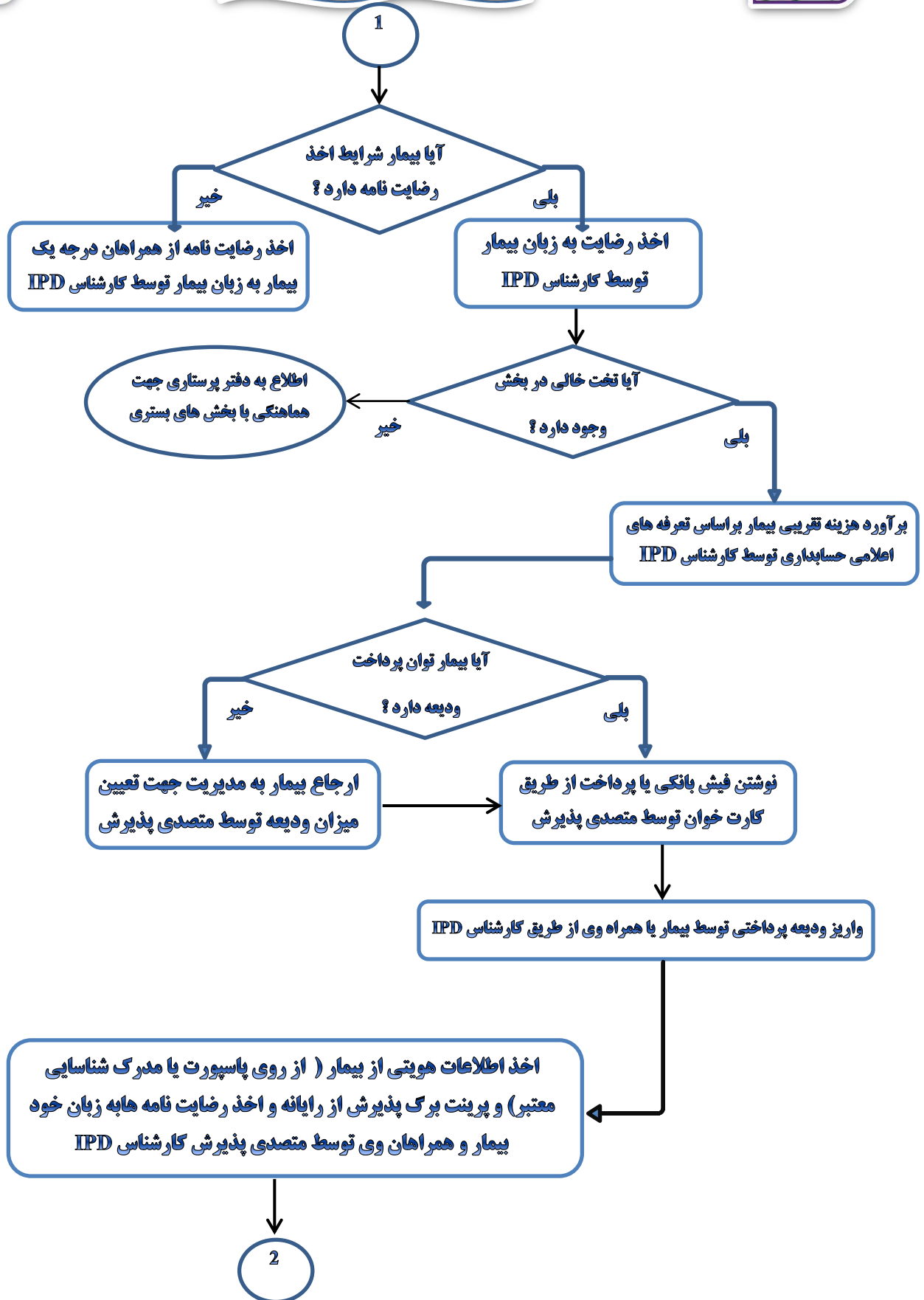
تماس با شرکت تسهیل گر جهت صدور معرفی  
نامه برای بیمار توسط کارشناس IPD

دریافت معرفی نامه از رابط شرکت تسهیل گر  
توسط کارشناس IPD

1



## فرآیند پذیرش بیمار





## فرآیند پذیرش بیمار

