

ترومای سر

بیش از ۸۰ درصد ضربه هایی که به سر وارد میشود، تنها موجب آسیبهای خفیف شده که این آسیبها مشکل جدی و خطرناکی نداشته و معمولاً نیاز به درمان ندارند خود به خود بهبود می یابند، اما باعث بروز علانمی میشوند که از چند دقیقه تا چند روز پس از ضربه بروز میکنند و بهبودی آنها ممکن است از چند ساعت تا چند ماه طول بکشد. مهمترین روش تشخیصی، شرح حال دقیق و معاینات کامل می باشد. انجام تستهایی مانند سی تی اسکن یا ام آر آی تنها در صورت شک پزشک به وجود آسیب لازم میباشد.

علائم شایع که پس از ضربه بروز میکنند عبارتند از :

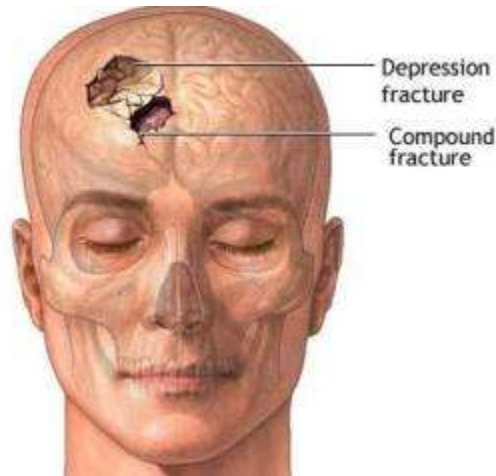
علائم جسمی : سردرد منتشر در کل سر - سرگیجه و احساس سبکی سر- تهوع و استفراغ - اختلال تعادل- اختلال بینایی و تاری دید- کاهش هوشیاری کوتاه مدت- اختلال در راه رفتن

علائم خلقی : خستگی و ضعف - اضطراب و نگرانی - بیقراری و تحریک پذیری - اختلال رفتاری و رفتارهای غیر طبیعی

علائم شناختی : اختلال حافظه - اختلال تکلم - گیجی و منگی - اختلال تفکر و کندی تفکر - اختلال قدرت تمرکز

مداخلات پرستاری:

- ۱) فوراً بیمار از نظر علائم حیاتی و هوشیاری بررسی شود.
- ۲) در صورت خونریزی محل خونریزی حمایت شود و پانسمان لازم انجام شود.
- ۳) فوراً اقدامات لازم جهت بررسی تخصصی تر مانند CTS و MRI درخواست شود.



آموزش لازم برای بیمار:

۱) حتماً بایستی تا ۲۴ ساعت بعد از ضربه تنها نمانید و تحت مراقبت باشید.

۲) استراحت کافی جسمی- ذهنی و خواب کافی داشته باشید.

- ۳) از بلند کردن، هل دادن و کشیدن بارهاي سنگين و حرکات سريع خم و راست شدن تا ۴ هفته پرهيزيد.
- ۴) از حضور در مکانهايي که داراي نور و صدای زياد است که باعث تحريك سردرد مي‌شوند خودداري کنید.
- ۵) در صورت بروز درد تنها از آستامينوفن يا دارويي که پزشک تجویز نموده استفاده کنید. از مصرف داروهايي که حاوي آسپرين يا ضد درد و ضد التهاب‌هاي غيراستروئيدي مانند پروفن، ژلوفن ناپروکسن و مفناميك اسيد هستند تا ۴ هفته خودداري کنید.
- ۶) در صورت تجویز آنتيبيوتيك حتماً دوره‌ي درمان آن را بطور کامل به پايان رسانيد.
- ۷) در صورت بروز تورم پوست در محل ضربه، از کمپرس سرد يا كيسه يخ استفاده کنید و اين کار را روزانه هر ۲۰ دقيقه يکبار تکرار کنید.

Head Trauma



- ۸) در صورت حمام کردن روی زخم را با پوشش پلاستيکي تا ۲۴ ساعت بپوشانيد تا خيس نشود.
- ۹) توصیه مي‌شود ۳-۴ هفته بعد از ضربه حتماً جهت اطمینان از بهبودي به پزشک مراجعه نماييد.
- ۱۰) در صورت بروز علايمي مانند تهوع و استفراغ مکرر دائم - تشديد سردردي که به درمان پاسخ ندهد حالت تشنجي - بي‌اختياري ادرار يا مدفوع - ترشحات شفاف يا خون از گوش يا بيني - خواب آلودگي شديد يا دشواري در بيدار شدن - تب - سفتي گردن - شنيدن صدا در گوش - اختلال در راه رفتن و تعادل اختلال حافظه - تشديد گيجي - منگي يا کاهش سطح هوشياري حتماً به اورژانس مراجعه نماييد.

تهيه و تنظيم : تيم آموزش سلامت بیمارستان بهار ۱۴۰۲

فهرست منابع:

- پرستاری داخلی و جراحی پرونر سودارث
- سایت ویکی پدیا دانشنامه آزاد
- دانشنامه رشد

www.ir.Teb.com •

وبسایت بیمارستان: Www.alihospital.ir